

**GENERAL DATA**

Division : Body Protection
Family : Professional Footwear
Range : Nit'Lite
Line : Evolution
Brand formerly known as : BACOU
Business Countries
Middle East
EMEA
Activity Domains :
Offshore • Petro-chemical • Metal steel

Product Use :

Safety shoes for professional use.

PRODUCT ADVANTAGES**Feature :**

200 J metallic toe cap

Benefit :

Optimal protection

Feature :

Leather upper

Benefit :

Resistance and protection in aggressive environments

Feature :

Expanded micro cellular Nitril outsole

Benefit :

Resists to heat by contact up to 300°C, fuel oil & acides in weak dilution.
Lighter and more supple than a standard nitrile outsole

TECHNICAL DESCRIPTION

Sizes :
38-47

Midsole :
Stainless steel midsole for puncture resistance.

Upper :
Full grain natural leather
Pull on lugs
Full antistatic and antibacterial insole.

Toe Cap :
wide steel toe cap, with epoxy treatment.

Insole :
Antistatic removable insole treated against proliferation of bacteria.

Outsole :
Low density nitril (<1)
with shock absorption (>20J)
Heat resistance 300° C.
Oil-and petrol resistance
*Oil ASTM N°3 swelling <5%
*Isoctane-toluene (70-30) swelling<13%
High resistance to all current chemicals
Adherence coefficient : SRC. according to EN ISO 20345:2004/AM 1 :2007

Additional Features :
HRO
SRC

ADDITIONAL INFORMATION

Life Cycle :

If the footwear is supplied with a part of, or the whole sole unit made of polyurethane:

We advise that the footwear should be used in the limit of 3 years following the manufacturing date, which figures on the footwear.

After this time limit, certain factors such as : exposure to sunlight, hydrometry, temperature changes, could cause a modification in the structure of the material, which would no longer maintain the same performance levels with regards to the requirements defined in the European Directive 89.686 CEE.

If the footwear is supplied with a sole unit made from a material other than polyurethane:

We advise that the footwear should be used in the limit of 5 years following the manufacturing date, which figures on the footwear.

Storage Information :

Footwear should be stored in their original packaging, kept in a controlled stock area, not subject to rapid changes in temperature or humidity levels

Care Instruction :

After use leave your footwear to dry in an aired place away from heat.

Remove any excess dust or dirt with a brush.

Remove any marks using a damp cloth and soap if necessary.

Finally polish any grain or pigmented leathers using a commercially available shoe care product.

CERTIFICATION AND CONFORMITY

EC Category PPE* : Category II

Standards :
EN ISO 20345:2007

Tagging :
SPERIAN
EN ISO 20345 : 2007
S3 HRO SRC
Reference : 6213953

Quality Assurance :
ISO 9001 / 2000

EC Attestation Number :
0075/826/161/10/08/0398 ext 10/12/08

Laboratory :
CENTRE TECHNIQUE DU CUIR

EC CONFORMITY DECLARATION

The manufacturer or its legal representative supplier settled in the European Community:
Sperian Protection Europe

Declares that the next Personal Protective Equipment described here after is in conformity with the provisions of Council Directive 89/686/CEE:

Designation: BACOU NTL RIGGER BOOT 957 S3 HRO

Reference: 6213953

Standard(s): EN ISO 20345:2007

This PPE is the object of the above EC attestation type:
0075/826/161/10/08/0398 ext 10/12/08

Delivered by:

CENTRE TECHNIQUE DU CUIR

4 rue Hermann Frenkel

69367 Lyon Cedex 07

France

Made at Lyon, on the 01/06/2009

By: Aïlsa LHOPITAL

Division: Body Protection

Aïlsa Lhopital



En exécution de la Directive 89/686/CEE du 21 décembre 1989 concernant le rapprochement des législations des états membres relatives aux équipements de protection individuelle et des décrets n° 92-765, 766 et 768 du 29 juillet 1992 portant transposition de cette directive en droit français,
In application of the Directive ref. 89/686/EEC of 21st December 1989, concerning the alignment of member state legislation relating to personal protective equipment and the decrees n° 92-765, 766 and 768 of the 29th July 1992 concerning the transposition of the Directive into French law,

CTC - Centre Technique Cuir Chaussure Maroquinerie

habilité par arrêtés du ministère du travail, de l'emploi et de la formation professionnelle en date du 11 août 1992 et 24 décembre 1996,
authorized by decrees of the Ministry of Work, Employment and Professional Training of 11 August 1992 and 24 december 1996,

identifié sous le numéro 0075, publié au JOCE, attribue :

identified by the number 0075, published in the Official Journal of the European Community, delivers :

L'EXTENSION DE L'ATTESTATION D'EXAMEN CE DE TYPE
CE type examination certificate n°
N° 0075/826/161/10/08/0398 – EXT 10/12/08

Au modèle d'équipement de protection individuelle suivant :

to the following model of personal protective equipment :

- **chaussure de sécurité à usage professionnel,**
safety footwear for professional use,
- **référence et nom du modèle : BACOU NTL RIGGER S3 HRO 6213953**
reference and name
- **responsable de la mise sur le marché :**
applicant of the CE type examination certificate

SPERIAN PROTECTION FOOTWEAR VALENCE
30 AVENUE RENE SIMONET
BP 163
26906 VALENCE CEDEX 9

La description du modèle de chaussure de sécurité, les références des règles techniques vérifiées dans le cadre de l'examen CE de type ainsi que les marquages apposés sur les chaussures sont précisés en pages 2, 3, et 4 de cette attestation.

Description of the safety footwear model, reference of essential requirements or technical rules verified in the context of the CE type approval examination, information indicated on the product, are detailed on pages numbered 2, 3 and 4 of this CE type approval certificate.

Lyon, le 06 janvier 2009

Drawn up in Lyon, on January 06th, 2009

Etablie par : Nadine PIPAZ
Issued by :

NOTA : Toute modification apportée au matériel neuf, objet de la présente attestation d'examen CE de type doit être portée à la connaissance de l'organisme habilité en application de l'article R 233-62 du Code du Travail ainsi que toute modification des informations contenues dans le dossier technique sur la base duquel l'attestation CE de type a été délivrée (changement de lieu, changement de raison sociale du fabricant, retrait de certificat d'assurance qualité...),
Any modification to new items of the personal protective equipment object of this CE type examination certificate or any modification of the information contained in the manufacturer technical file which served for the deliverance of the CE type approval certificate (change of address, change of company status) should be brought to the attention of the notified body in accordance with article R 233-62 of the French Code of Work

Cette attestation comporte 4 pages numérotées 1/4, 2/4, 3/4, 4/4
This certificate contains 4 pages numbered in the following way 1/4, 2/4, 3/4, 4/4

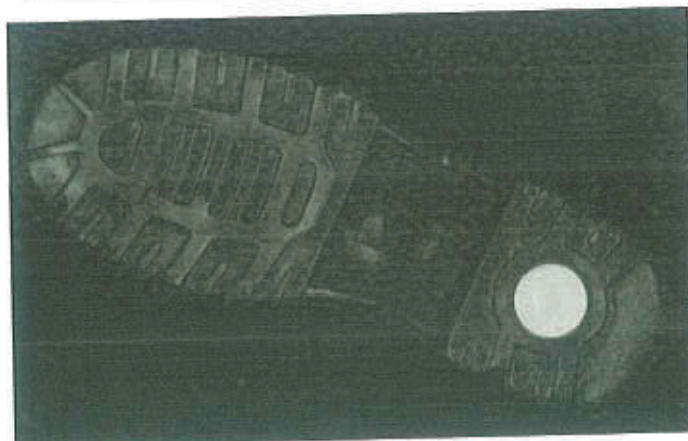
1. DESCRIPTION DE LA CHAUSSURE DE SECURITE

Description of the safety footwear

suivant le dossier technique du modèle **BACOU NTL RIGGER S3 HRO 6213953** du **07/07/2008**.

according to the technical file of the model BACOU NTL RIGGER S3 HRO 6213953 du 07/07/2008.

- **chaussure de sécurité à usage professionnel,**
safety footwear for professional use
- **conçue suivant la norme EN ISO 20345:2004 / A1 : 2007**
designed in accordance to the standard EN ISO 20345 : 2004 / A1 : 2007
- **style : C : botte à mi-hauteur du genoux - classification I (cuir et autres matières)**
design : c : boots - classification I (leather and other materials)
- **gamme de pointures : du 38 au 47**
range of sizes : from 38 to 47
- **mode de fabrication : vulcanisé**
construction : vulcanised
- **la description visuelle du modèle est reprise ci-dessous :**
sketches , and / or photographs of the model are reported below :



2. NIVEAUX DE PROTECTION OFFERTS

Levels and classes of protection

La conformité aux exigences essentielles de la directive 89/686/CEE a été vérifiée en utilisant les règles techniques suivantes :

Compliance with the essential requirements of the Directive 89/686/EEC has been verified by using following technical rules :

- Norme européenne harmonisée EN ISO 20344:2004 / A1:2007 "**Equipement de protection individuelle – méthodes d'essai pour les chaussures**",
European standard EN ISO 20344:2004/A1:2007, "Personal protective equipment – test methods for footwear"
- Norme européenne harmonisée EN ISO 20345:2004 / A1 :2007 "**Equipement de protection individuelle – chaussures de sécurité**",
European standard EN ISO 20345:2004/A1:2007 "Personal protective equipment – safety footwear"
- Directive 2002/61/CE : la conformité a été vérifiée sur la base de rapports d'essais réalisés dans le cadre de l'examen CE de type.
Compliance with the Directive 2002/61/CE has been verified on the basis of test reports performed as a part of the CE type examination.

=====

La chaussure de sécurité référence BACOU NTL RIGGER S3 HRO 6213953 a été conçue pour satisfaire :

The safety footwear reference BACOU NTL RIGGER S3 HRO 6213953 was designed, to meet the following requirements:

1. les exigences fondamentales spécifiées dans les tableaux 2 et 3 de la norme EN ISO 20345:2004.
Basic requirements listed in the tables 2 and 3 of the european standard EN ISO 20345:2004
2. l'exigence de la norme EN ISO 20345 : 2004 / A1 : 2007 relative à la résistance au glissement sur carreaux céramiques recouverts d'une solution de Sodium Lauryl Sulfate et sur sol acier avec lubrifiant glycérol (SRC)
Requirement of the standard EN ISO 20345:2004 / A1:2007 concerning the value of the coefficient of friction of ceramic tiles floor with detergent solution and steel floor with glycerol (SRC)
3. les exigences additionnelles, mentionnées ci-dessous, extraites du tableau 14 de la norme EN ISO 20345 : 2004 :
Additional requirements, listed below, from table 14 of the european standard EN ISO 20345:2004 :
 - arrière fermé,
closed seat region,
 - chaussures antistatiques,
antistatic properties,
 - capacité d'absorption d'énergie du talon,
energy absorption of seat region,
 - résistance à la perforation,
penetration resistance,
 - résistance à la pénétration et à l'absorption d'eau,
water penetration and water absorption,
 - résistance à la chaleur par contact,
resistance to hot contact,
 - semelle à crampons.
cleated outsole.

Les références des procès-verbaux des essais de vérification de la satisfaction des règles techniques applicables, par ce modèle de chaussures de sécurité, sont les suivantes :

References of reports containing the satisfactory results of the laboratory tests, performed in order to verify the levels and classes of protection of this safety footwear model, are given hereunder:

CTC 42338.09.99	CTC 0511-4794
CTC 42764.10.99	CTC 0802-1827
CTC 44574.12.99	CTC 0803-2797
CTC 54727.01.01	CTC 0804-3966/1
CTC 54730.01.01	CTC 0804-3978/1
CTC 56142.03.04	CTC 0804-4045
CTC 63396.12.01	CTC 0805-4907
CTC 85219.01.04	CTC 0806-5800/1
CTC 89156.04.04	CTC 0807-7628/2
CTC 89160.04.04	CTC 0807-7820
CTC 93811.09.04	CTC 0809-9301
CTC 93883.09.04	CTC 0809-9304/1
CTC 94303.10.04	CTC 0810-11634/1
CTC 94818.10.04	VIPOTEST 144/2008
CTC 97233.12.04	

3. MARQUAGES SUR LE PRODUIT

Marking on the product

Chaque pied de la chaussure de sécurité est marqué de manière visible, lisible et indélébile de la façon suivante :

Each foot of the safety footwear is clearly and permanently marked with as following:

- **Marque d'identification : SPERIAN**
logo – commercial brand
- **marquage C €**
C € marking
- **Référence : BACOU NTL RIGGER S3 HRO 6213953**
reference
- **pointure**
size
- **Mois et année de fabrication**
month and year of manufacture
- **Symboles normatifs : EN ISO 20345:2007 et S3 HRO SRC**
standards symbols