

## Cazadora Confort Fit

### TEJIDO PRINCIPAL:

Composición: 100% Algodón

Gramaje: 300 gr/m<sup>2</sup>

Densidad: U: 60 h/cm T: 55 p/m

Resistencia a la tracción: U: 100 kgf T: 70 kgf

Solidez a las Tinturas:

Al Lavado 40°C: 4-5

Al Planchado: 4-5

A la Luz: 4

Al Sudor: 4-5

Al Cloro: 3-4

Encogimiento lav 40°C: 2,2% máximo admitido 3%

Resistencia al Pilling: 4

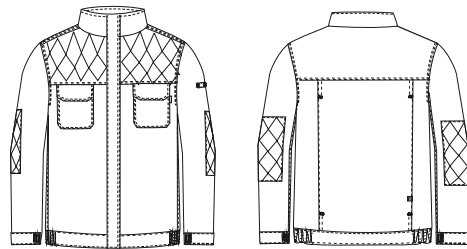


Visítanos en [www.fepako.com](http://www.fepako.com)

### DESCRIPCIÓN DEL PRODUCTO:

- Cazadora *confort fit* con corte regular fit y cuello alto para proteger de las salpicaduras
- La cremallera central oculta con tapeta de protección cerrada con velcro.
- Puños ajustables con elástico.
- Tapetas de los bolsos metidas en la costura para evitar que las chispas queden en el tejido. Con refuerzo en coderas y canesú para aumentar la resistencia a la abrasión.

**CONSERVACIÓN:**



C.07  
Marino

### BENEFICIOS CLAVE:

- Vida útil:** Para un uso muy frecuente conserva su aspecto después de 40 lavados en las condiciones indicadas en la etiqueta.
- Ambiente:** Recomendado para ambientes moderados en interior y exterior.
- Doble costura:** Costura muy resistente que garantizan que la prenda no se rompa.
- Sanforizado:** Proceso al que es sometido el tejido que garantiza que la prenda no encoja.

### TABLA DE TALLAS:

	44-46		48-50		52-54		56-58		60-62		64-66		68-70		72-74
P. Cintura (cm) (B)	86-88	90-92	94-96	98-100	102-104	106-108	110-112	114-116	118-120	122-124	126-128	130-132	134-136	138-140	142-148
P. Cadera (cm) (D)	98-100	102-104	106-108	110-112	114-116	118-120	122-124	126-128	130-132	134-136	138-140	142-144	146-148	150-152	154-160
Altura (cm) (C)	165-190	165-190	165-190	165-190	165-190	165-190	165-190	165-190	165-190	165-190	165-190	165-190	165-190	165-190	165-190

